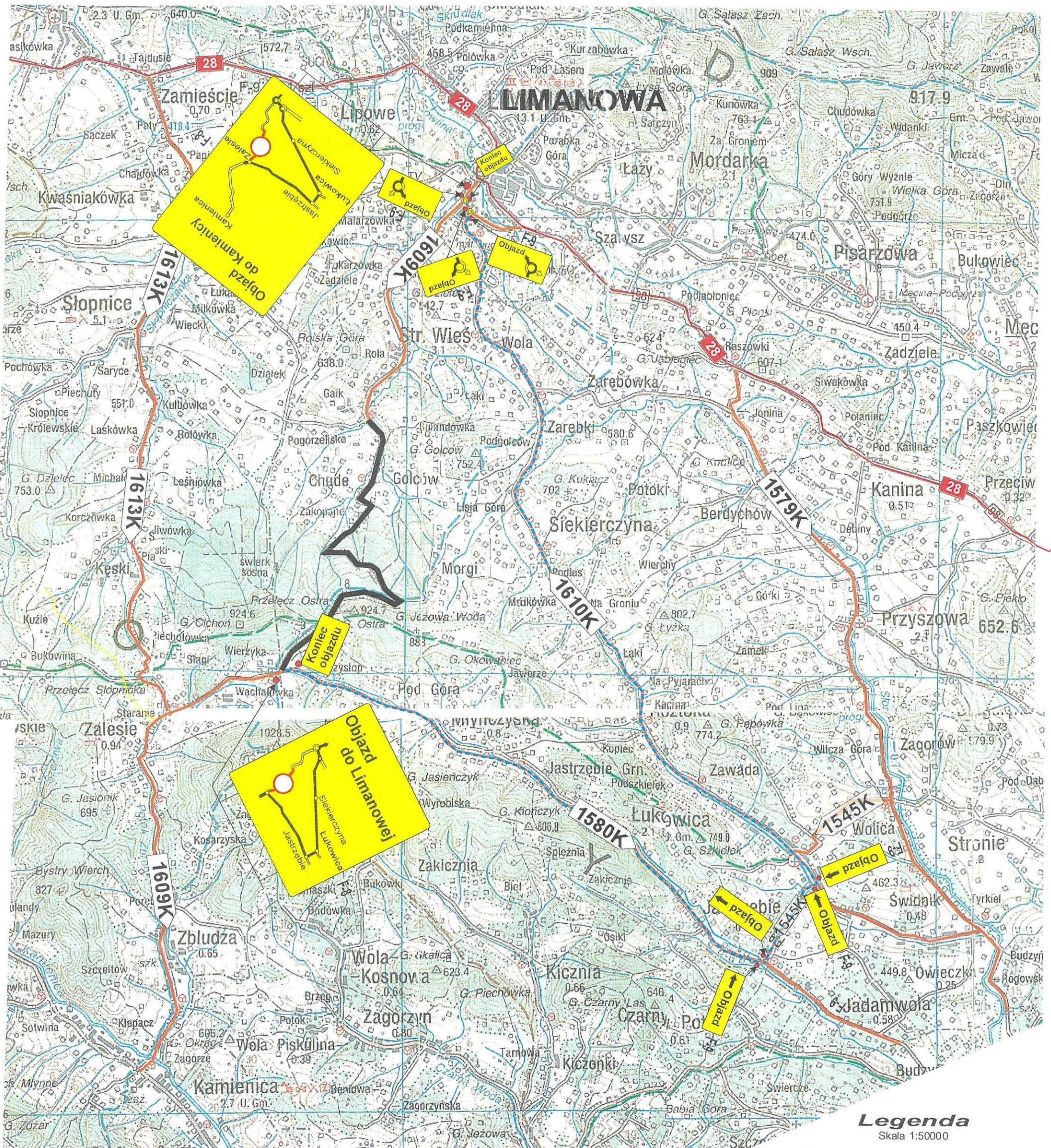


# Mapa dróg powiatowych





Plan sytuacyjny, lokalizacja tablic F-8 i F-9

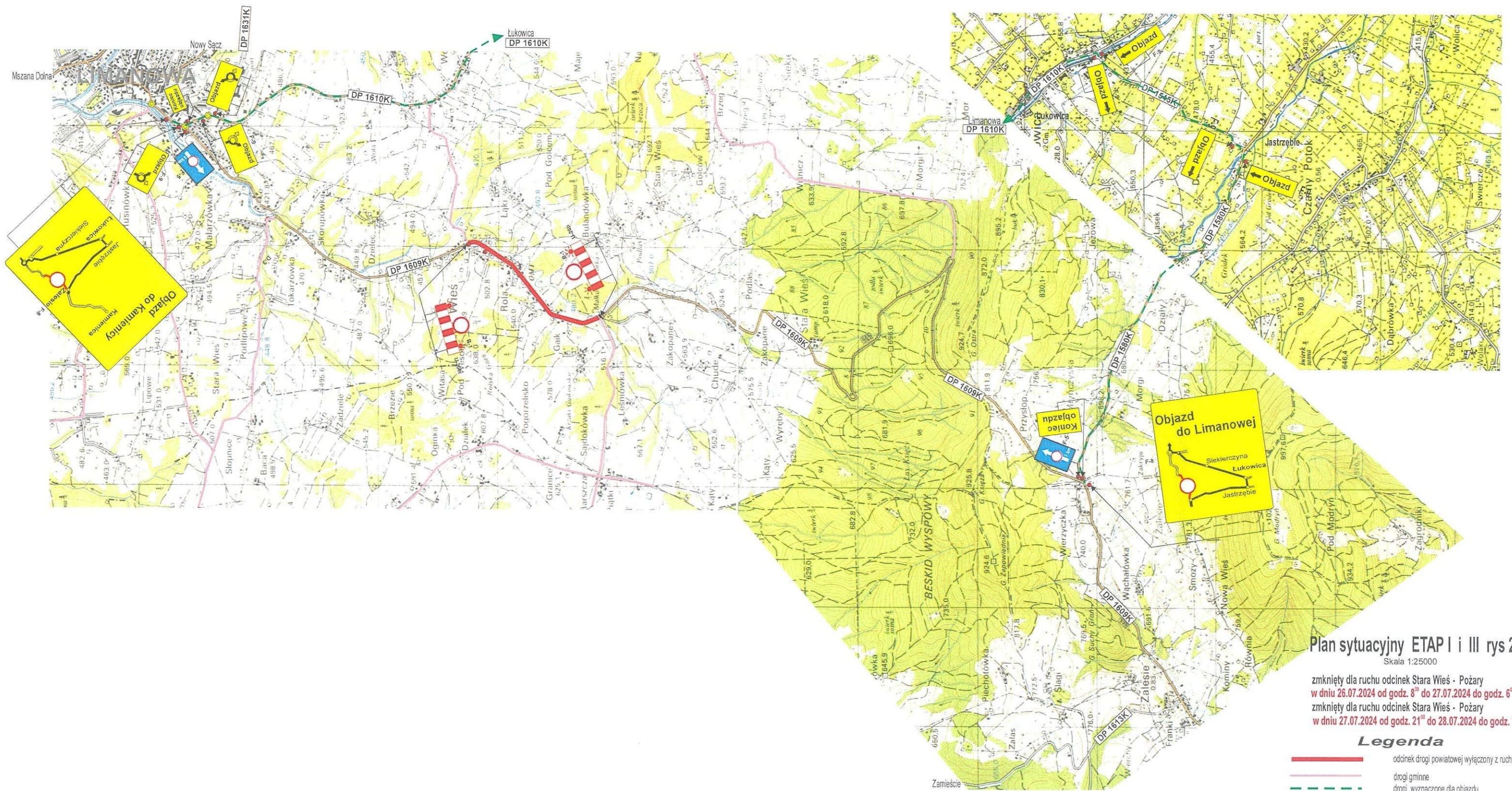
odcinek drogi powiatowej wyłączony z ruchu

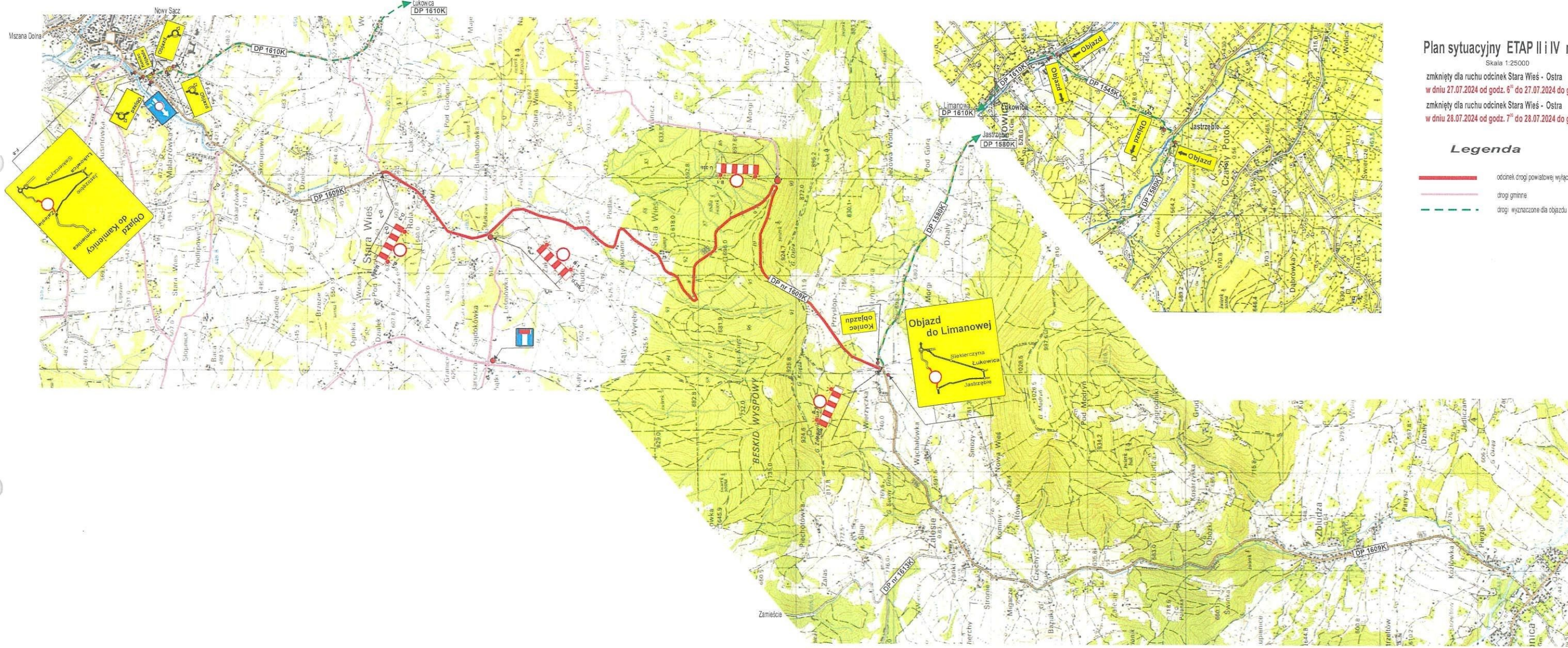


## Legenda

Skala 1:50000

-  droga krajowa
-  odcinek wyłączony z ruchu
-  drogi powiatowe
-  drogi wyznaczone dla objazdu





**Plan sytuacyjny ETAP II i IV rys 3**

Skala 1:25000

zmknięty dla ruchu odcinek Stara Wieś - Ostra  
 w dniu 27.07.2024 od godz. 6<sup>00</sup> do 27.07.2024 do godz. 21<sup>00</sup>  
 zmknięty dla ruchu odcinek Stara Wieś - Ostra  
 w dniu 28.07.2024 od godz. 7<sup>00</sup> do 28.07.2024 do godz. 21<sup>00</sup>

**Legenda**

- odcinek drogi powiatowej wyłączonej z ruchu
- drogi gminne
- drogi wyznaczone dla objazdu